



Hagsfelder Werkstätten und Wohngemeinschaften Karlsruhe gGmbH

Qualifizierungsbausteine

Hagsfelder Werkstätten in Zahlen

Aktuell 1230 Berufsbildungs- und Arbeitsplätze bzw. Tagesstruktur für Menschen mit geistiger, seelischer und mehrfacher Behinderung, genutzt von

- ca. 600 Menschen mit einer geistigen Behinderung
- ca. 300 Menschen mit einer seelischen Behinderung
- 111 Menschen im Berufsbildungsbereich
- 144 schwerstmehrfach behinderte Menschen (in Förder- und Betreuungsgruppen)
- 60 Menschen mit Behinderung auf einem betrieblich integrierten Werkstattplatz



- **Im Fokus:**

- Lebenslange berufliche Qualifizierung

- Teilnehmer sind (zurzeit) **nicht ausbildungsfähig**

- **Worum es geht:**

- Es geht nicht nur darum eine Tätigkeit kennen zu lernen, sondern die

- Teilnehmenden sollen diese Tätigkeit in ihrem Arbeitsfeld selbständig ausüben können!

- **Voraussetzung:**

- Nur wer im Fachbereich arbeitet, kann qualifiziert werden!

- **Ziel:**

praktische, fachliche Qualifizierung für die Tätigkeiten im bekannten Arbeitsfeld

→ Erhöhung der Handlungsfähigkeiten bzw. der Handlungskompetenzen

- **Nutzen:**

- für qualifizierte Beschäftigung in den Arbeits-Feldern **innerhalb der HWK_{wfbM}**

→ **GaLa, Lager und Logistik, Metallfertigung, Montage und Verpackung**

- für berufliche Tätigkeiten auf dem **allgemeinen Arbeitsmarkt** über die Betriebliche Integration auf einem „workweb“-Arbeitsplatz

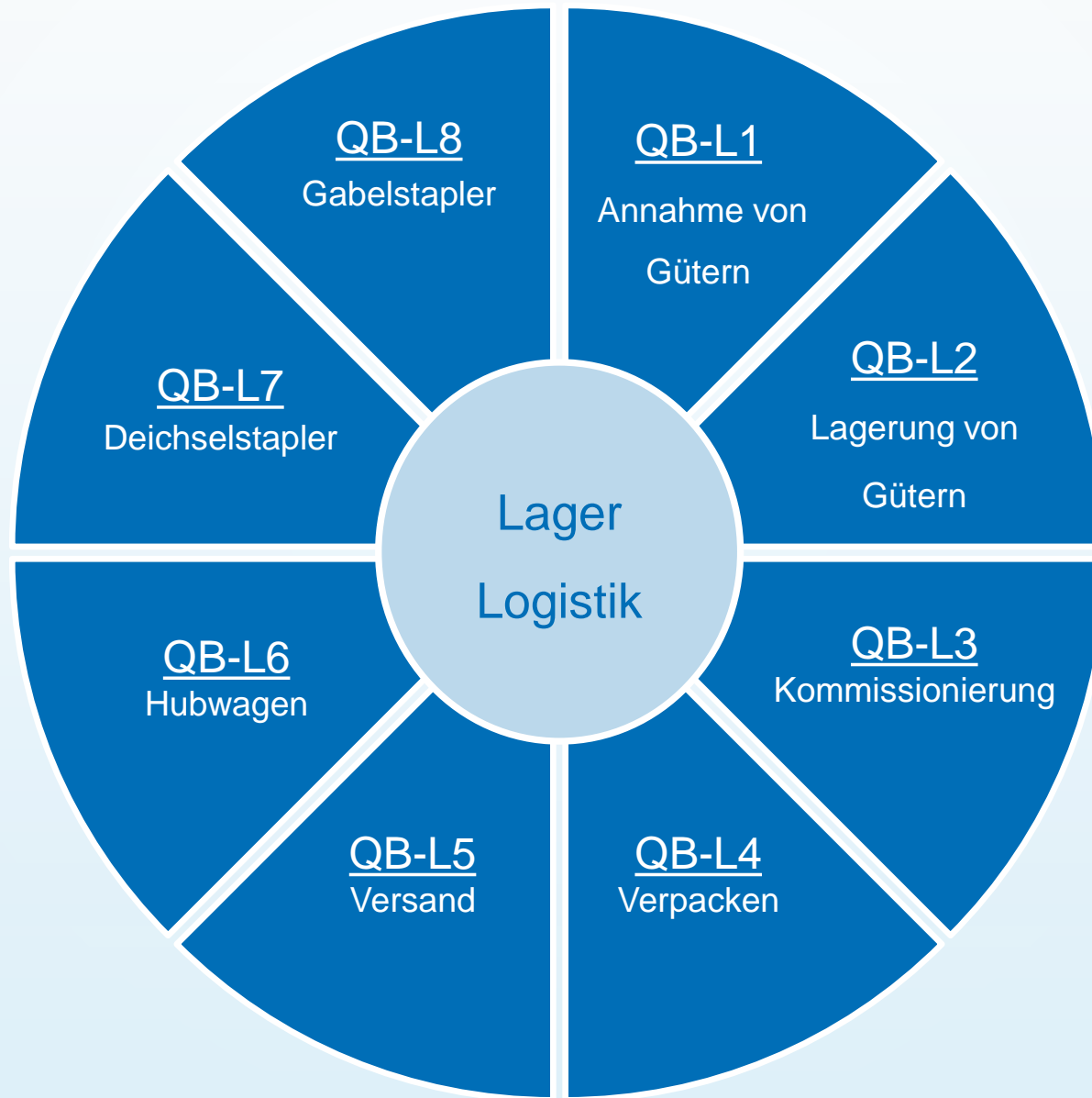
- **Wochenbericht:**
 - Teilnehmer macht dies möglichst selbstständig
 - Gruppenleitung und Sozialdienst begleiten und unterstützen je nach Bedarf
 - Gruppenleitung unterschreibt wöchentlich

- **Qualifizierungsmatrix:**
 - Inhalte der zu vermittelnden Tätigkeiten
 - Gruppenleitung beurteilt 2x während der Qualifizierung
 - 4 Bewertungskriterien aus den harmonisierten Bildungsrahmenplänen der BAG WfbM
 - Inhalte der Praktischen Prüfung sind sichtbar

- Zulassung zur Prüfung: ab 80% Anwesenheit der Theorie
- Unter realen Bedingungen (keine künstliche Arbeitssituation)
- Bewertungskriterien aus den harmonisierten Bildungsrahmenplänen der BAG WfbM
- 2 Prüfer: Gruppenleiter*in und Kursleiter*in
- Bewertung nach IHK- Notenschlüssel
 - Mit gutem Erfolg ab 92%
 - Mit Erfolg ab 50%
 - Nicht bestanden unter 50%

100 - 92 Punkte	sehr gut
unter 92 - 81 Punkte	gut
unter 81 - 67 Punkte	befriedigend
unter 67 - 50 Punkte	ausreichend
unter 50 - 30 Punkte	mangelhaft
unter 30 - 0 Punkte	ungenügend

Die IHK Karlsruhe hat die
Übereinstimmung der QB`s mit
den Vorgaben der BAVBVO §3 im
August 2018 bestätigt.



Je Qualifizierungsbaustein
ein Zeugnis der HWK_{WfbM}

QB-Richtlinien

Zeitliche Strukturierung
140-420 Stunden

Anteile Praxis und Theorie

mindestens 60 % Praxis (70-85%)
höchstens 40 % Theorie (15-30%)

- zeitlich überschaubar
- durch optionale Verlängerung
individuelles Lernen möglich

QB L7 Deichselstapler

Zeitliche Strukturierung
195 Stunden

Anteile Praxis 83% (162,5h = 5 W.)
Anteile Theorie 17% (32,5h = 1 W.)

- inhaltlich überschaubar (nur ein
fachspezifisches Thema im Fokus)
- Schwerpunkt Praxis

- **Welcher Ausbildungsberuf liegt zugrunde?**

Fachkraft für Lagerlogistik

- **Welche Inhalte werden vermittelt?**

Arbeitstechnik



Be- und
Entladen



Heben und
Stapeln



Transport

Lagern von Gütern



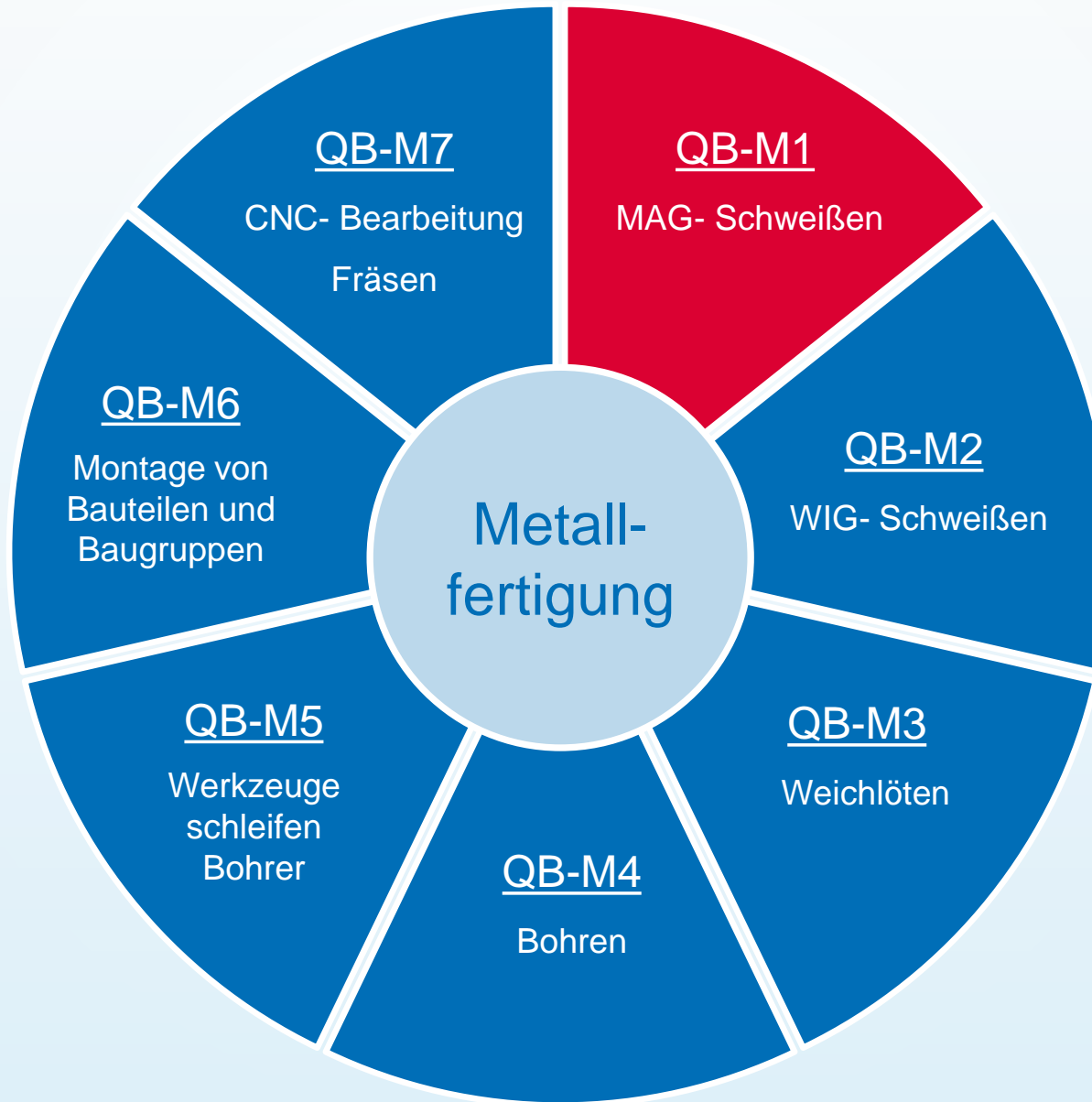
Arbeitssicherheit



Pflege und Wartung



Die Handwerkskammer
Karlsruhe hat die Übereinstimmung
des QB-M1 mit den Vorgaben
der BAVBVO §3 bestätigt.



Je Qualifizierungsbaustein
ein Zeugnis der HWK_{WfbM}

QB-Richtlinien

Zeitliche Strukturierung
140-420 Stunden

Anteile Praxis und Theorie

mindestens 60 % Praxis (70-85%)
höchstens 40 % Theorie (15-30%)

- zeitlich überschaubar
- durch optionale Verlängerung
individuelles Lernen möglich

QB M1 MAG Schweißen

Zeitliche Strukturierung
390 Stunden

Anteile Praxis 83% (325h = 10 W.)
Anteile Theorie 17% (65h = 2 W.)

- inhaltlich überschaubar (nur ein
fachspezifisches Thema im Fokus)
- Schwerpunkt Praxis

- **Welcher Ausbildungsberuf liegt zugrunde?**

Metallbauer*in

- **Welche Inhalte werden vermittelt?**

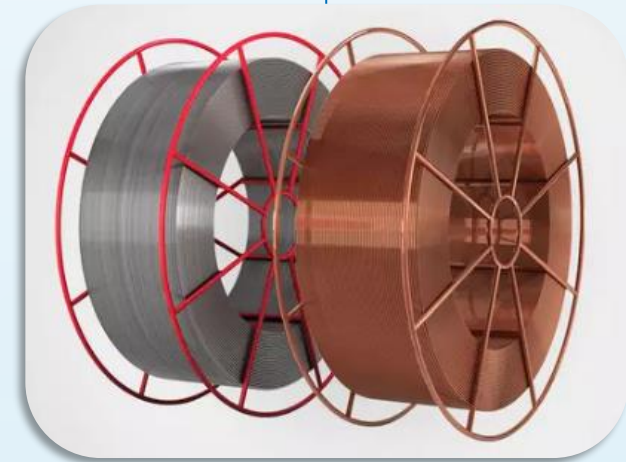
Arbeitstechnik



Schweißen



Fugenformen
Nahtarten

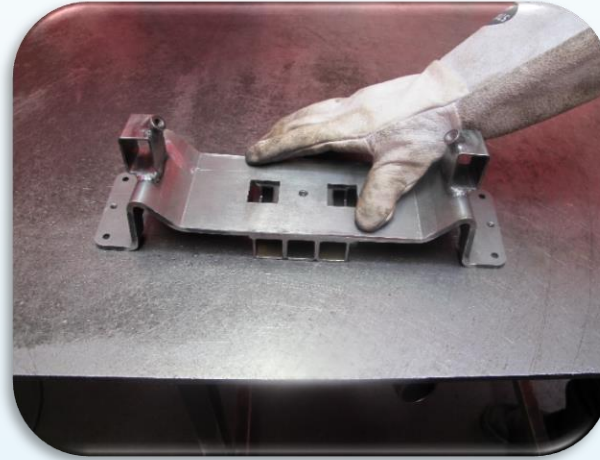


Werkstoffkunde

Arbeitsmittel



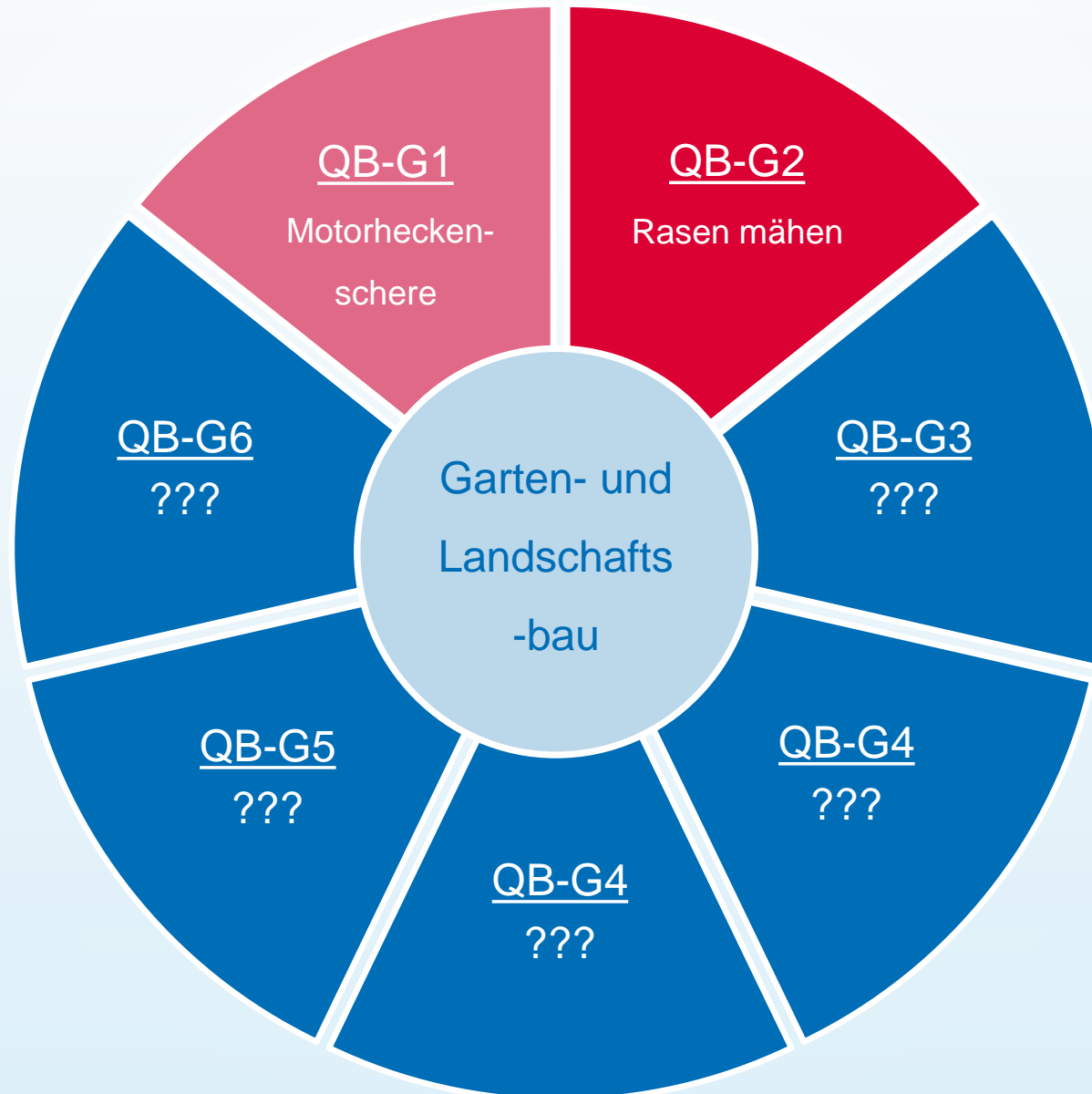
Arbeitssicherheit



Pflege und Wartung



Das Regierungspräsidium Karlsruhe hat am 19.04.2021 die Übereinstimmung des QB-G2 mit den Vorgaben der BAVBVO §3 bestätigt.



Je Qualifizierungsbaustein ein Zeugnis der HWK_{WfbM}

QB-Richtlinien

Zeitliche Strukturierung
140-420 Stunden

Anteile Praxis und Theorie

mindestens 60 % Praxis (70-85%)
höchstens 40 % Theorie (15-30%)

- zeitlich überschaubar
- durch optionale Verlängerung
individuelles Lernen möglich

QB G2 Motorheckenschere

Zeitliche Strukturierung
174 Stunden

Anteile Praxis 75% (130h = 4 W.)
Anteile Theorie 25% (44h = 8 Tage)

- inhaltlich überschaubar (nur ein
fachspezifisches Thema im Fokus)
- Schwerpunkt Praxis

- **Welcher Ausbildungsberuf liegt zugrunde?**

Gärtner/-in → Fachrichtung Garten- und Landschaftsbau

- **Welche Inhalte werden vermittelt?**

Arbeitstechnik



Wartung und Umgang



Heckenschnitt

Natur-und Umweltschutz



Entsorgung

QB-Richtlinien

Zeitliche Strukturierung
140-420 Stunden

Anteile Praxis und Theorie

mindestens 60 % Praxis (70-85%)
höchstens 40 % Theorie (15-30%)

- zeitlich überschaubar
- durch optionale Verlängerung
individuelles Lernen möglich

QB G2 Rasen mähen

Zeitliche Strukturierung
174 Stunden

Anteile Praxis 75% (130h = 4 W.)
Anteile Theorie 25% (44h = 8 Tage)

- inhaltlich überschaubar (nur ein
fachspezifisches Thema im Fokus)
- Schwerpunkt Praxis

- **Welcher Ausbildungsberuf liegt zugrunde?**

Gärtner/-in → Fachrichtung Garten- und Landschaftsbau

- **Welche Inhalte werden vermittelt?**

Arbeitstechnik



Mulchen



Mähen



Motorsense

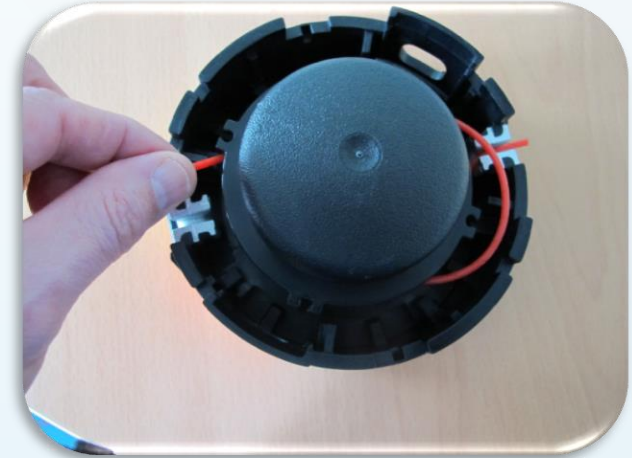
Natur- und Umweltschutz



Arbeitssicherheit



Pflege und Wartung





Hagsfelder Werkstätten und Wohngemeinschaften Karlsruhe gGmbH

Ansprechpartner:
Simon Scholtz
Geschäftsleitung Rehabilitation und Bildung / Prokurist
scholtz@hwk.com